

※ こちらはチェックアウトの際にお戻し下さい

9

キャンプサイト御利用のお客様へ (オートキャンプサイト)

No.9

ご利用案内

■ 施設の利用時間

宿泊利用の場合 14:00～10:00

日帰り利用の場合 10:00～16:30

■ 管理棟営業時間 **夜間緊急**:090-8700-2922 8:30～21:00 (シャワーの利用も含む)

電話対応は17:30まで (TEL. 0299-42-2922)

■ シャワー室の利用

御利用をご希望の場合は、ご利用前に受付にお声をお掛け下さい
シャワー利用料 (時間制限なし・受付にてお支払い下さい)

大人:300円 小学生:150円 小学生未満:無料

※ 管理棟が営業している時間内であればご利用いただけます

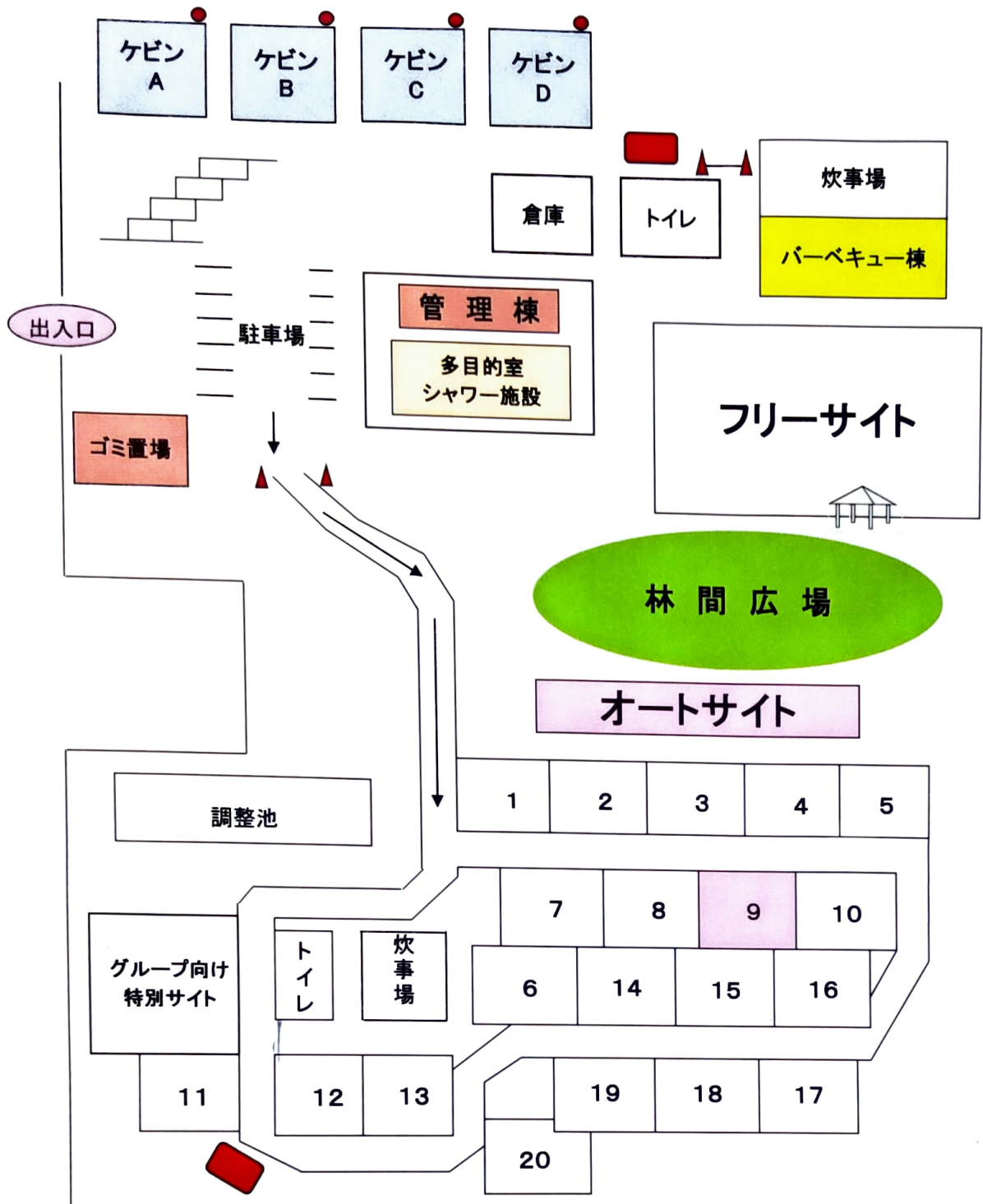
■ 出入りロゲート

開門 8:00～閉門 22:00

※ 場合により、時間を変更することがございますので、予めご了承下さい

石岡市つくばねオートキャンプ場

石岡市つくばねオートキャンプ場インフォメーション



* フリーサイトへの車の乗り入は禁止となっております
* ゴミを捨てる際は、指定のゴミ置場を御利用下さい

- ※  ...灰・炭捨て場
- ※   ...カラーコーン
- ※   ...進入禁止

■ 注意事項



- 大声、カラオケ、カーステレオ等の他のお客様の迷惑になる行為は禁止になります
- ゴミやたばこの吸殻の投げ捨てはおやめ下さい
- 直火は禁止になります
※ 焚き火等をする時は焚火台など火床が地面から浮く器具を使用して下さい
- 21時から翌日7時までは静粛時間になります
- レンタル用品・施設の所有物の持ち出しは禁止になります
また、レンタル品・施設の破損・喪失された場合は速やかにお申し出下さい
- 花火・爆竹の使用は絶対禁止になります
但し手持ち花火のみ管理人の許可を得た場合、指定の場所で可能とします
- 退出時にサイトの清掃にご協力下さい
※ ゴミは指定のゴミ置き場へ捨てていただきますようお願い致します
- ペット連れのお客様は受付へ申告の上、必ず条件をお守り下さい(別途条件あり)
- オートサイト内への駐車は1サイトにつき1台となり、必ずサイト内へ駐車して頂きますようお願いいたします。2台目以降のお車がある場合は、管理棟横の駐車場へ駐車して頂きますようお願いいたします
- フリーサイトへの車の乗り入れは禁止となっております
- 場内における事故・盗難等につきましては一切責任を負いかねます
- 忘れ物や落とし物については、保管及び管理の都合上、保管後2週間をもちまして処分させていただきますので、予めご了承くださいませ。
- 万が一、他人に迷惑を掛けたり、トラブルを起こした場合には、その時点でお帰り頂く場合があります。その際、施設利用料等のご返金はいたしかねますので、予めご了承下さい。





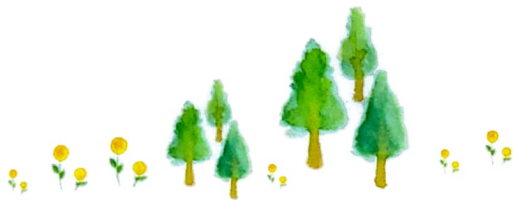
お客様へ



安全管理および施設管理上、好ましくない行為が行われた場合は退場、もしくは次回からのご利用をお断りさせて頂く事になります。また、故意に設備や備品等の損傷があった場合は損害賠償を請求させて頂くことがございます。

場内でのマナー違反が発生した際、スタッフはその場に遭遇しなければ直接ご注意できない為、スタッフによる管理が行き届かない場合がございます。マナー違反を見かけられた際はお手数ですがスタッフまでご一報いただきますようご協力お願い致します。

ルールを守って頂き、快適なキャンピングライフをお楽しみ下さい
ご質問・ご不明な点がございましたら、管理棟までご連絡下さい



石岡市つくばねオートキャンプ場